

# SCS 通信 5月号



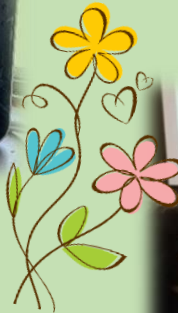
メルマガ登録  
お願いします☆



緑が気持ちよく感じられる季節ですね♪今年は、コロナの影響で外出などはしづらいですがいつもと違う楽しさを発見しながらお過ごしいただけたらいいなと思います☆



○ご飯を炊くとふっくら☆  
○野菜のあく抜きなどにも  
使用できます^^



## ●電解水素水導入しました●

だんらんの家光明台にて  
水素水を取り入れることになりました☆  
飲むと胃腸症状・腸内環境の改善など健康面や  
美肌にも良いと言われている水素水ですが  
他にも様々な効果があるそうで日本トリムさんが  
プレゼンテーションに来てくださいました☆  
健康・美肌・美味しいごはん・・・いいことづくしです！

## ●スタッフ紹介●

池田 弘美 (37) だんらんの家光明台管理者

- 家族 中3息子・中2娘・うさぎちゃん
- 趣味 マンガ・アニメ (鬼滅女子です☆)
- マイブーム 万年ダイエット・水素水
- 好きな食べ物 ラーメン・焼きそば・焼肉・コーラ
- 将来の夢 ソロキャンパー
- ひと言 皆様のもう一人の家族になれる様笑顔と元気で頑張ります！  
何かお困りの際は、いつでも連絡下さいネ！



## 6周年のお知らせ

5月1日だんらんの家光明台は  
6周年を迎えることができました！  
いつもありがとうございます☆  
感謝の気持ちを込めて  
6周年記念イベントを企画中です

お楽しみに・・・★



SCS の仲間になってください

SCS では、年齢は高校生から 78 歳の方まで時間は週 1 回 2 時間程度から社保付きパートさん、子育て中真っ最中の社員もおり、ライフスタイルに合わせた様々な働き方ができます☆一緒に明るく元気に SCS を盛り上げてくださる仲間を大募集しております  
 お気軽にお問合せくださいね^^



☆ファミリー観音寺町☆

○お仕事内容：介護業務 年齢不問  
 ○資格：初任者研修（ヘルパー2級）  
 夜勤 16時～翌日10時  
 1回 20,000円  
 お問合せ 0725-41-0536  
 担当：三田（サンダ）



☆暮らしのお手伝い ファミリー^^☆

○お仕事内容 訪問介護・家事代行  
 近くにお住いの方を訪問し、食事の準備や簡単なお掃除 直行直帰のお仕事です！  
 ○時間：1 時間～2 時間程度（週 1～OK）  
 ○時給：1,000 円～（交通費支給、自転車でも出ます）  
 お問合せ 0120-881-536 担当：山本

☆☆ネットワークに登録しました☆☆

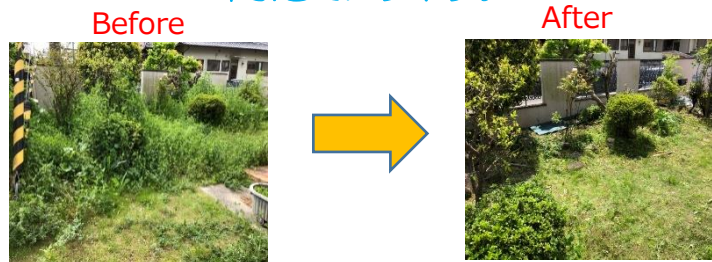
和泉市では「和泉市認知症高齢者等 SOS ネットワーク」という取り組みがされており、この度 SCS もこれに登録させていただきました。このネットワークは、行方不明になった高齢者等の特徴などの情報をメールで配信しできるだけたくさんの方に見てもらうことで早期発見・保護をしようというものです。堺市でも「さかい見守りメール」として同じ取り組みがあります。市の HP に詳細がありますので皆様もぜひ登録してみてください！



訪問介護 & 家事代行のお問合せが増えております

もうすぐエアコンが活躍する季節です！SCS の家事代行では、エアコンのお掃除、買い替えや取り付けなどもさせていただいております^^また、少しの時間の見守り&調理、お食事のお手伝い・草引きやペットの散歩などのご依頼も増えてきております。何でも気軽にご相談くださいね♪

草引きでスッキリ♪



○老人ホーム紹介します○

住宅型有料老人ホーム さざなみ光明池 様

4/1～ 和泉市伏屋町に OPEN☆



●要介護 1～5 の方はもちろん、要支援から障がい区分をお持ちの方まで幅広く受け入れ可能です  
 医療体制も充実しており医療ニーズの高い方でも安心してご入居できます

●お食事は施設で作ってくださり、メニューも和食から洋食まで多様です^^

●施設の周りにはお散歩コースや畑もあり充実した生活が送れるよう工夫されていました☆

施設を検討中の方  
 お気軽にお問い合わせくださいね♪  
 フリーダイヤル 0120-881-536 担当：山本

